



VILLE DE BASSE-TERRE

PLAN COMMUNAL DE SAUVEGARDE ORSEC

Organisation de la Reponse des SECours

PHÉNOMÈNE CYCLONIQUE 2023

Le plan communal de sauvetage est opérationnel et sera activé
en cas d'alerte cyclonique déclenché par la préfecture

VIGILANCE JAUNE

SOYEZ ATTENTIFS

- Restez attentifs aux nouvelles informations,
- Evitez les trop longues sorties (randonnées, promenades en mer),
- Vérifiez les stocks.

VIGILANCE ORANGE

PRÉPAREZ-VOUS

- Mettez vos animaux à l'abri,
- Consolidez et protégez votre habitation,
- Renforcer les mureaux,
- Vérifiez la météo,
- Mettez vos documents importants en sécurité.

VIGILANCE ROUGE

PROTÉGEZ-VOUS

- Retirez ou arrimez tout objet pouvant être un projectile,
- Restez informés et respectez les consignes,
- Rejoignez votre maison ou un lieu sûr.

VIGILANCE VIOLETTE

CONFINEZ-VOUS

- Restez à l'abri
- soyez à l'écoute

VIGILANCE GRISE

RESTEZ VIGILANTS

- Attendez les consignes
- laissez les secours intervenir

APRÈS L'ÉPISODE CYCLONIQUE

- Vous êtes sinistré (aides aux démarches),
- Vous constatez des dégâts,
- Vous voulez signaler une personne vulnérable,
- Vous avez besoin d'aide, de secours, d'une assistance.

Poste De Commandement Communal (PCC)
Cours Nolivos - 97100 BASSE-TERRE

0590 80 56 56*

*Uniquement en cas d'alerte

4 ABRIS SÛRS PRÈS DE CHEZ VOUS



ÉCOLE MATERNELLE LAURE ABEL
Place des carmes

Maguy LYSIMAQUE - Maddy MONLOUIS



ÉCOLE PRIMAIRE PETIT-PARIS
rue Gaston michineau

Didier MARCEL - Julie OTTO



MATERNELLE CHEVALIER SAINT GEORGES
Rue Chevalier Saint Georges

Brigitte RODES - Gladys LINON



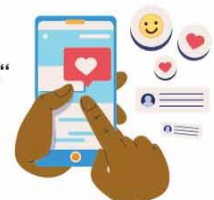
ÉCOLE PRIMAIRE RIVIÈRE DES PÈRES
Rue Clovis Renaison – Rivière des Pères

Jénia LACROIX - Patrice TABAR - Jocelyn MIRRE

Pour plus d'informations
"Ville de Basse-Terre GPE"



"Basse-Terre Connect"



Numéros utiles : **POMPIERS 18** - **SAMU 15** - **GENDARMERIE 17**